



*Impianto per il trattamento e
recupero dei rifiuti non pericolosi*

STUDIO DUE ESSE

STUDIO DUEESSE s.r.l.
Via Medulino, 7
Tel. 0544/400044
Fax: 400112
48100 Ravenna
P.IVA: 01056610395

PROGETTO DEFINITIVO

Sito industriale di Toscanella di Dozza

ELABORATO PD D.4 ALL.09

Schema Unifilare Quadro QSPO

STUDIO DUE ESSE

STUDIO DUEESSE s.r.l.
Viale Medulino, 7
Tel. 0544/400044
Fax: 0544/400112
48122 Ravenna
P.IVA: 01056610395

N. elaborato: ELABORATO PD D.4 ALL.09

Scala : /

	Disegnato	Controllato	Approvato
--	-----------	-------------	-----------

Nome	L.MONTI	E.MEGGIOLARO	S.SALVOTTI
------	---------	--------------	------------

Data	30/01/2023		
------	------------	--	--

Fg : 01	Di : 06		
---------	---------	--	--

Progetto: IMPIANTO TRATTAMENTO E RECUPERO RIFIUTI NON PERICOLOSI

Oggetto: COPERTINA
SCHEMA QUADRO SPOGLIATOI
PALAZZINA SERVIZI PIANO TERRA

Commessa: 092/22

Ciente: 
Sito industriale Toscanella di Dozza

Indice	Autore	Data	Descrizione	Rev	Dettagli
00	L.M.	30/01/2023	EMISSIONE PER PAUR		

CARATTERISTICHE TECNICHE:

NORME DI RIFERIMENTO: CEI 17-113 / CEI 17-114

TENSIONE NOMINALE: 400 V 50 Hz (3F+N) – SISTEMA TN-S

CORRENTE NOMINALE: 100 A

GRADO DI PROTEZIONE: IP54 – IPXXB A PORTELLE APERTE

FORMA COSTRUTTIVA: 2b

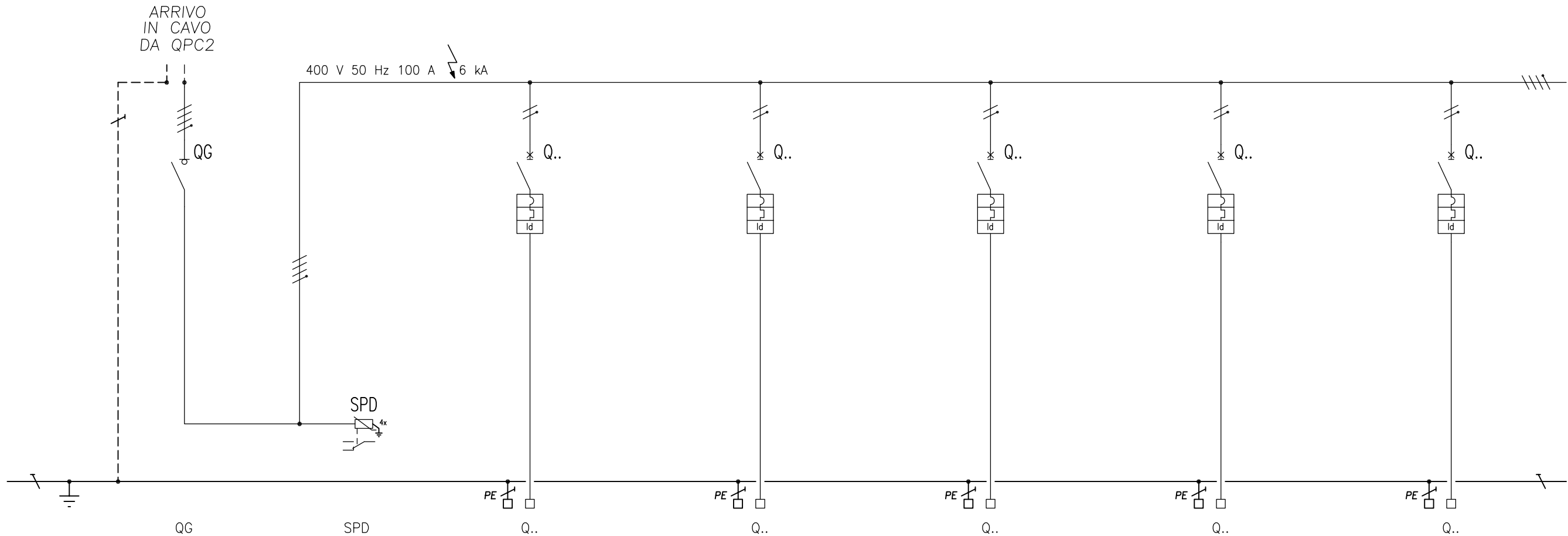
TENUTA AL CORTO CIRCUITO: Icw: 6 kA @ 1 s

TENUTA DI IMPULSO: CATEGORIA III (4 kV)

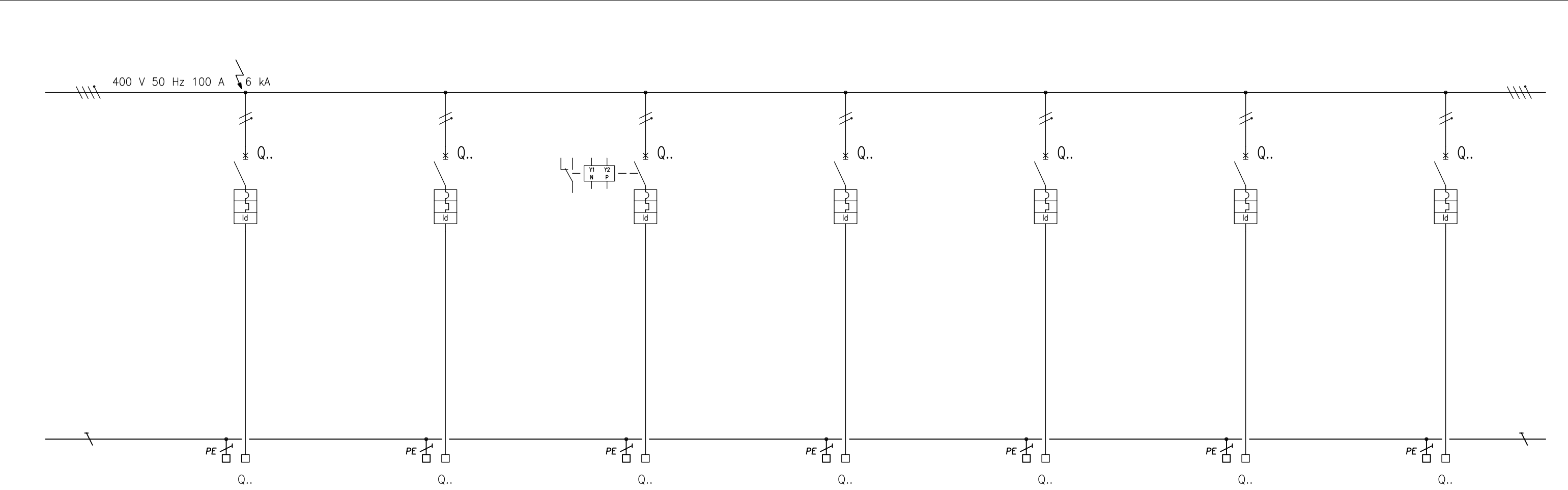
NOTE

(*) Qualora fossero presenti ed in buono stato di conservazione, con dimensioni idonee a contenere i nuovi circuiti, si potranno utilizzare le vie cavo esistenti in tubazioni corrugate a parete, impiegando cavi di tipo FS17 450/750 V di pari sezione.

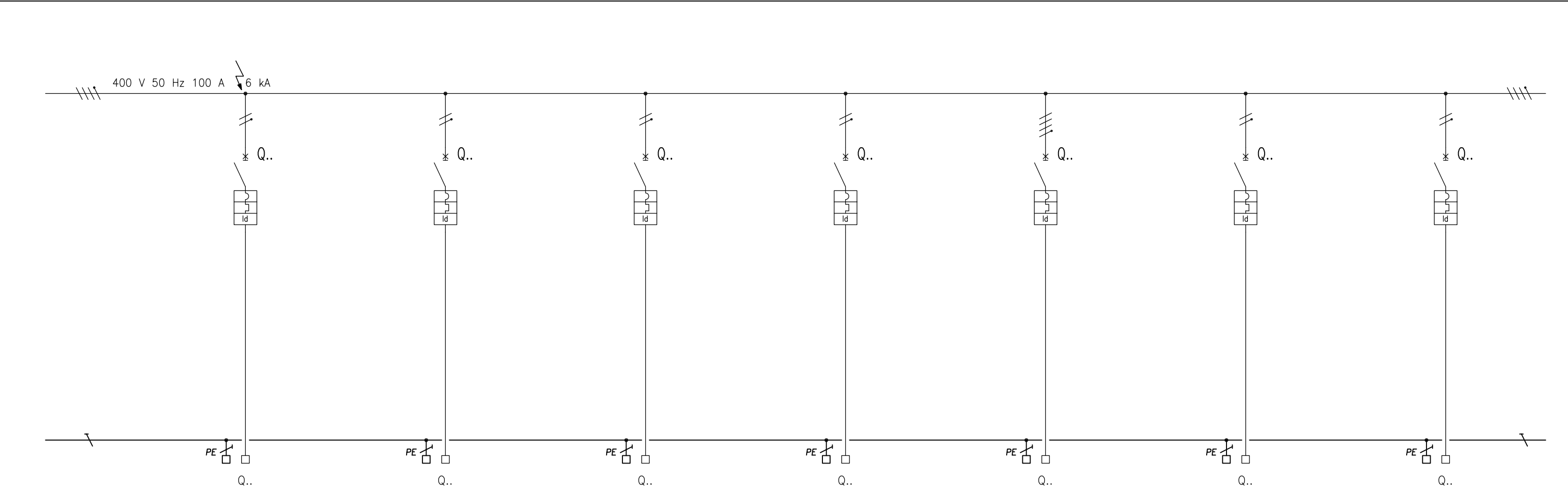
<div><div>STUDIO</div><div>DUE ESSE</div></div> <div><div>STUDIO DUEESSE s.r.l.</div><div>Viale Medullino, 7</div><div>Tel. 0544/400044</div><div>Fax: 0544/400112</div><div>48122 Ravenna</div><div>P.IVA: 01056610395</div></div>	N. elaborato: ELABORATO PD D.4 ALL.09			Scala : /		Progetto: IMPIANTO TRATTAMENTO E RECUPERO RIFIUTI NON PERICOLOSI	Commissa: 092/22	Indice	Autore	Data	Descrizione	Rev	Dettagli
		Disegnato	Controllato	Approvato									
	Nome	L.MONTI	E.MEGGIOLARO	S.SALVOTTI		Oggetto: PRINCIPALI CARATTERISTICHE SCHEMA QUADRO SPOGLIATOI PALAZZINA SERVIZI PIANO TERRA	Cliente: <div><div><div></div><div>C.F.G.</div><div>ambiente</div></div><div>Sito industriale Toscanella di Dozza</div></div>						
	Data	30/01/2023											
	Fg : 02		Di : 06										
								00	L.M.	30/01/2023	EMISSIONE PER PAUR		



CIRCUITO	DESTINAZIONE		GENERALE QUADRO	SCARICATORI SOVRATENSIONE	PRESE ORDINARIE LOCALI SPOGLIATOI	PRESE ORDINARIE PHON / ASCIUGAMANI	PRESE ORDINARIE BAGNI E ANTIBAGNI P.T.	PRESE ORDINARIE LOCALI PREP. CAMP. E UFFICIO	PRESE ORDINARIE SCALE
	lb / Potenza		100 A		16 A	16 A	16 A	16 A	16 A
DISPOSITIVI	Dispositivo Marca / Tipo		SCHNEIDER INS 100	ZOTUP LIMITER L25/100 230 tff4	SCHNEIDER iC60N +Vigi	SCHNEIDER iC60N +Vigi	SCHNEIDER iC60N +Vigi	SCHNEIDER iC60N +Vigi	SCHNEIDER iC60N +Vigi
	n.poli		4		2	2	2	2	2
	In		100 A		16 A	16 A	16 A	16 A	16 A
	Sganciatore				Curva C	Curva C	Curva C	Curva C	Curva C
	Taratura Termico								
	Taratura Magnetico								
	ID Tipo				Tipo A	Tipo A	Tipo A	Tipo A	Tipo A
	ID Taratura				30 mA	30 mA	30 mA	30 mA	30 mA
	Fusibili								
	Contattore								
	Relè termico								
	Taratura termico								
	Tensione comando								
CAVO	Cavo tipo		FG160R16 0,6/1 kV		FG160R16 0,6/1 kV (*)	FG160R16 0,6/1 kV (*)	FG160R16 0,6/1 kV (*)	FG160R16 0,6/1 kV (*)	FG160R16 0,6/1 kV (*)
	Sezione Fase		25		4 2,5	4 2,5	4 2,5	4 2,5	4 2,5
	Sezione Neutro		25		4 2,5	4 2,5	4 2,5	4 2,5	4 2,5
	Sezione PE		25		4 2,5	4 2,5	4 2,5	4 2,5	4 2,5
	Lunghezza		110 m		45 m	40 m	45 m	25 m	10 m
	NOTE		Coordinato con NSX160F a monte	Protez. Int. Monte In= 100 A E< 4,5 10^5 A²s	Dorsale Derivazione	Dorsale Derivazione	Dorsale Derivazione	Dorsale Derivazione	Dorsale Derivazione



CIRCUITO	DESTINAZIONE	PRESE ORDINARIE LOCALE PESA	CENTRALINA PESA	LINEA FANCOIL PIANO TERRA	LUCE ORDINARIA E AUTOALIMENTATE LOCALI SPOGLIATOI	LUCE ORDINARIA E AUTOALIMENTATE BAGNI E ANTIBAGNI P.T.	LUCE ORDINARIA E AUTOALIMENTATE LOCALI PREPARAZIONE CAMPIONI	LUCE ORDINARIA E AUTOALIMENTATE LOCALI UFFICIO E INGRESSO
	Ib / Potenza	16 A	10 A	10 A	10 A	10 A	10 A	10 A
DISPOSITIVI	Dispositivo Marca / Tipo	SCHNEIDER iC60N +Vigi	SCHNEIDER iC60N +Vigi	SCHNEIDER Reflex iC60N +Vigi	SCHNEIDER iC60N +Vigi	SCHNEIDER iC60N +Vigi	SCHNEIDER iC60N +Vigi	SCHNEIDER iC60N +Vigi
	n.poli	2	2	2	2	2	2	2
	In	16 A	10 A	10 A	10 A	10 A	10 A	10 A
	Sganciatore	Curva C	Curva C	Curva C	Curva D	Curva D	Curva D	Curva D
	Taratura Termico							
	Taratura Magnetico							
	ID Tipo	Tipo A	Tipo A	Tipo A	Tipo A	Tipo A	Tipo A	Tipo A
	ID Taratura	30 mA	300 mA	300 mA	300 mA	300 mA	300 mA	300 mA
	Fusibili							
	Contattore							
	Relè termico							
	Taratura termico							
	Tensione comando							
CAVO	Cavo tipo	FG16OR16 0,6/1 kV (*)	FG16OR16 0,6/1 kV	FG16OR16 0,6/1 kV	FG16OR16 0,6/1 kV	FG16OR16 0,6/1 kV	FG16OR16 0,6/1 kV	FG16OR16 0,6/1 kV
	Sezione Fase	4 2,5	2,5	2,5 1,5	2,5 1,5	2,5 1,5	2,5 1,5	2,5 1,5
	Sezione Neutro	4 2,5	2,5	2,5 1,5	2,5 1,5	2,5 1,5	2,5 1,5	2,5 1,5
	Sezione PE	4 2,5	2,5	2,5 1,5	2,5 1,5	2,5 1,5	2,5 1,5	2,5 1,5
	Lunghezza	55 m	55 m	40 m	45 m	40 m	25 m	25 m
	NOTE	Dorsale Derivazione		Dorsale Derivazione	Dorsale Derivazione ACCENSIONI MEDIANTE DALI	Dorsale Derivazione ACCENSIONI MEDIANTE DALI	Dorsale Derivazione ACCENSIONI MEDIANTE DALI	Dorsale Derivazione ACCENSIONI MEDIANTE DALI



CIRCUITO	DESTINAZIONE	LUCE ORDINARIA E AUTOALIMENTATE SCALE	LUCE ORDINARIA E AUTOALIMENTATE LOCALE PESA	CENTRALINA DALI PIANO TERRA	CANCELLO AUTOMATICO CAMIONISTI	PRESE ORDINARIE 16 A 3P+T LOCALE SEZIONE FILTRAZIONE	LUCE ORDINARIA E AUTOALIMENTATE LOCALE SEZIONE FILTRAZIONE	PRESE ORDINARIE LOCALE MAGAZZINO
	lb / Potenza	10 A	10 A	6 A	16 A	16 A	10 A	16 A
DISPOSITIVI	Dispositivo Marca / Tipo	SCHNEIDER iC60N +Vigi	SCHNEIDER iC60N +Vigi	SCHNEIDER iC60N +Vigi	SCHNEIDER iC60N +Vigi	SCHNEIDER iC60N +Vigi	SCHNEIDER iC60N +Vigi	SCHNEIDER iC60N +Vigi
	n.poli	2	2	2	2	4	2	2
	In	10 A	10 A	6 A	16 A	16 A	10 A	16 A
	Sganciatore	Curva D	Curva D	Curva C	Curva C	Curva C	Curva D	Curva C
	Taratura Termico							
	Taratura Magnetico							
	ID Tipo	Tipo A	Tipo A	Tipo A	Tipo A	Tipo A	Tipo A	Tipo A
	ID Taratura	300 mA	300 mA	300 mA	300 mA	30 mA	300 mA	30 mA
	Fusibili							
	Contattore							
	Relè termico							
	Taratura termico							
	Tensione comando							
CAVO	Cavo tipo	FG160R16 0,6/1 kV	FG160R16 0,6/1 kV	FG160R16 0,6/1 kV	FG160R16 0,6/1 kV	FG160R16 0,6/1 kV	FG160R16 0,6/1 kV	FG160R16 0,6/1 kV (*)
	Sezione Fase	2,5 1,5	2,5 1,5	2,5	4	10 4	2,5 1,5	4 2,5
	Sezione Neutro	2,5 1,5	2,5 1,5	2,5	4	10 4	2,5 1,5	4 2,5
	Sezione PE	2,5 1,5	2,5 1,5	2,5	4	10 4	2,5 1,5	4 2,5
	Lunghezza	20 m	55 m	15 m	65 m	40 m	40 m	50 m
	NOTE	Dorsale Derivazione ACCENSIONI MEDIANTE DALI	Dorsale Derivazione ACCENSIONI MEDIANTE DALI			Dorsale Derivazione	Dorsale Derivazione ACCENSIONI MEDIANTE DALI	Dorsale Derivazione